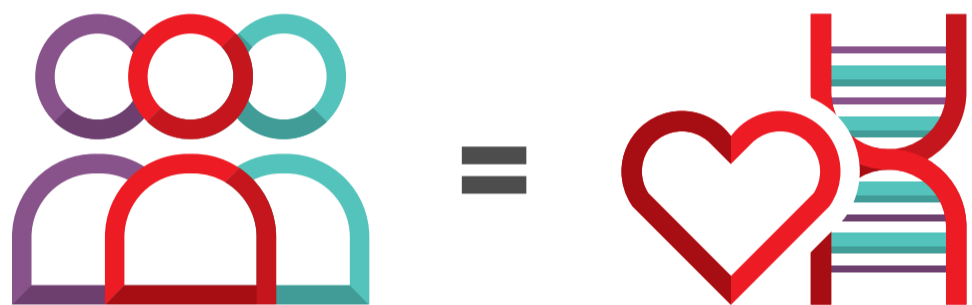


Un registre plus diversifié sauverait plus de vies

Lorsqu'un patient a besoin d'une greffe de cellules souches, sa meilleure chance de guérison réside dans un donneur ayant un profil génétique semblable au sien. Or, **le plus souvent, les personnes qui ont un profil génétique semblable ont aussi une ascendance ou une origine ethnique similaire.**

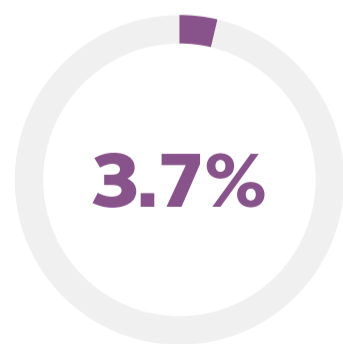
Pour vraiment être la **chaîne de vie du Canada**, nous avons besoin d'un bassin de donneurs et d'inscrits reflétant la population canadienne, surtout en ce qui a trait à la diversité raciale et ethnique.



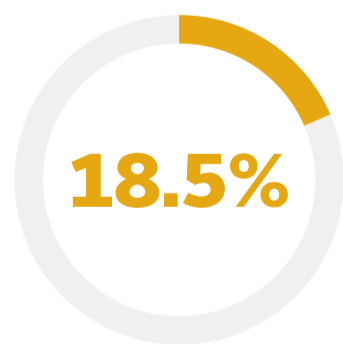
Sukhman,
inscrit au Registre de donneurs
de cellules souches

Probabilité de trouver un donneur selon l'origine ethnique

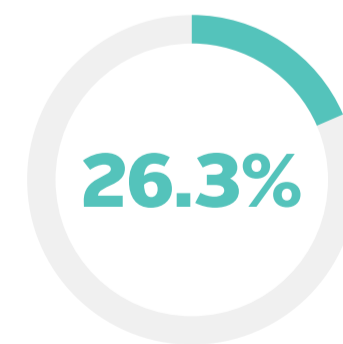
À l'heure actuelle, les personnes noires, autochtones, asiatiques, hispaniques et métissées ne composent qu'environ le tiers des personnes inscrites au Registre de donneurs de cellules souches. Le fait d'avoir un registre aussi diversifié que la population canadienne augmenterait les chances de trouver un donneur compatible pour les patients ayant besoin d'une greffe.



Probabilité de trouver un donneur pour un patient **noir**



Probabilité de trouver un donneur pour un patient **autochtone**



Probabilité de trouver un donneur pour un patient **asiatique**

Outre le Registre de donneurs de cellules souches, la Société canadienne du sang gère la **Banque de sang de cordon ombilical** et d'autres programmes afin d'aider le plus grand nombre possible de patients pour lesquels il est difficile de trouver un donneur.