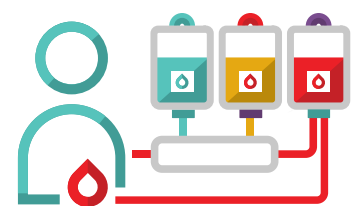


3 types de dons de cellules souches



Société
canadienne
du sang

SANG
PLASMA
CELLULES SOUCHES
ORGANES
ET TISSUS



SANG PÉRIPHÉRIQUE

Durée du don: 4 à 6 heures

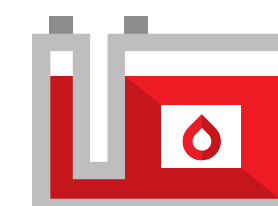
La plupart du temps, les cellules souches sont extraites du sang périphérique par un procédé non chirurgical appelé « aphérèse ». Les cellules souches sont recueillies après avoir été séparées du sang.



MOELLE OSSEUSE

Durée du don: 45 à 90 min

Parfois, les cellules souches sont prélevées de la moelle osseuse de l'os du bassin, plus précisément de la face postérieure de l'os iliaque, selon une procédure chirurgicale réalisée sous anesthésie générale.



SANG DE CORDON OMBILICAL

Durée du don: Immédiat*

Le sang de cordon est le sang qui reste dans le cordon ombilical et le placenta après la naissance d'un bébé. Ce sang, riche en cellules souches, est souvent éliminé comme déchet biologique.

* Le prélèvement du sang de cordon se fait après la naissance du bébé. Il ne nuit en rien aux choix de la mère, notamment celui de retarder le clampage du cordon ombilical.

DONS DE SANG PÉRIPHÉRIQUE VS DONS DE MOELLE OSSEUSE

80 % SANG
PÉRIPHÉRIQUE

VS.

20 % MOELLE
OSSEUSE

Plus de 75 % des personnes en attente d'une greffe espèrent trouver un donneur dans le registre de donneurs de cellules souches. Ce donneur pourrait être vous.

Pour vous inscrire au registre, allez à sang.ca/cellules-souches

